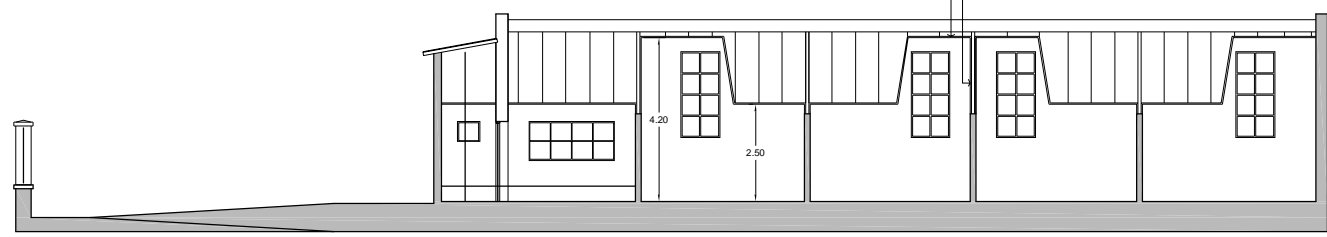


REFERENCIAS

- NUEVOS MUROS/CERRAMIENTOS
- PISO GRANITICO
- UMBRAL GRANITO RECONSTITUIDO 1 PIEZA
- GUARDA SILLA
- ZOCALO EXTERIOR
- CIELORRASO DE DURLOCK
- BASE Y ARTEFACTOS SANITARIOS - GRIFERIAS - INSTALACION DE AGUA FRIA Y CALIENTE

CIELORRASO Y TABIQUES DE DURLOCK



 <p>GOBIERNO DE LA PROVINCIA DE SALTA MINISTERIO DE INFRAESTRUCTURA, TIERRA Y VIVENDA SECRETARIA DE OBRAS PUBLICAS</p>	
<p>OBRA: "Re funcionalización Ex Hogar Divino Niño en Centro para Rehabilitación Infantil y Tartamudez - Salta - Provincia de Salta"</p>	
<p>PLANO DE ARQUITECTURA</p>	
<p>ESCALA: 1/200</p>	<p>ABRIL 2.022</p>
<p>PLANO Nº: 02</p>	