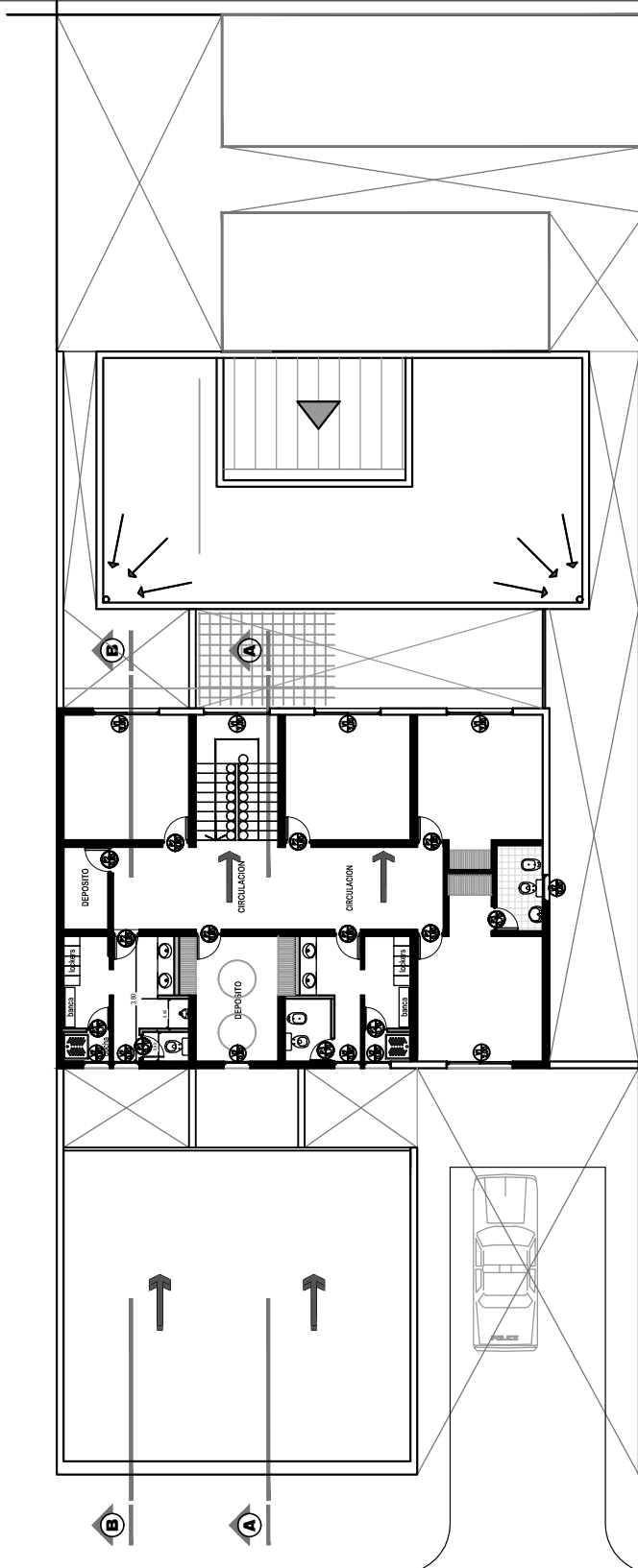


Planta Alta



GOBIERNO DE LA PROVINCIA DE SALTA
MINISTERIO DE INFRAESTRUCTURA
SECRETARIA DE OBRAS PUBLICAS

OBRA: "CONSTRUCCIÓN EDIFICIO COMISARÍA N°31"
ROSARIO DE LA FRONTERA-SALTA

PLANOS: PLANO DE ARQUITECTURA- PLANTA ALTA

PLANO N°:

2

ESCALA: Sin escala

FECHA: Noviembre 2022