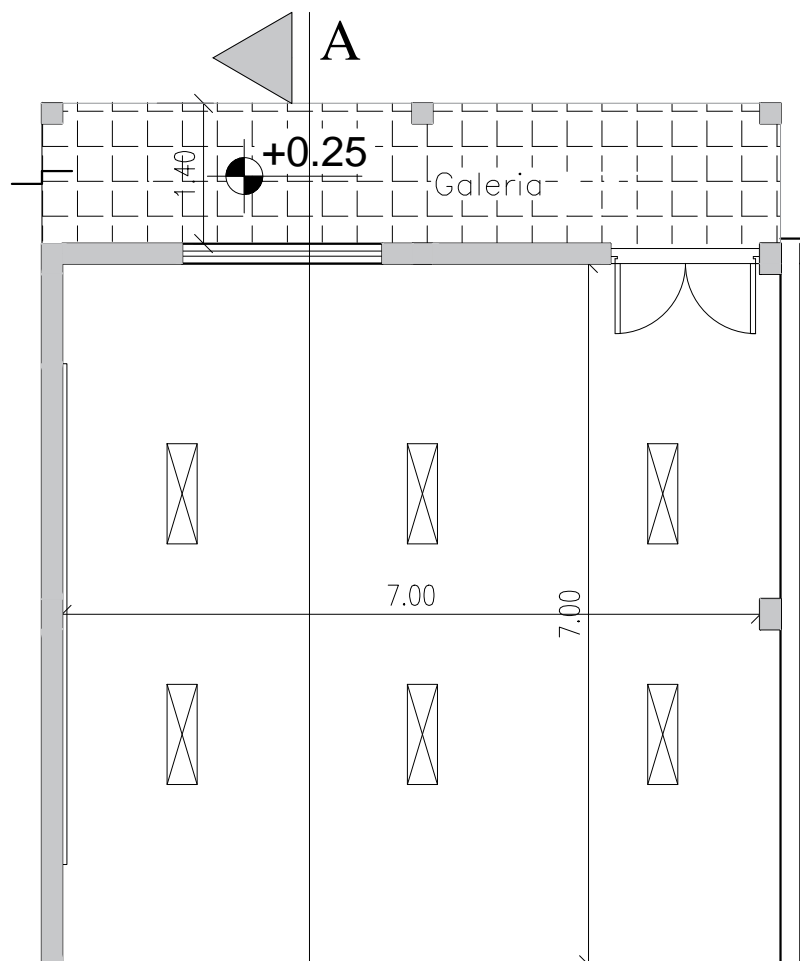
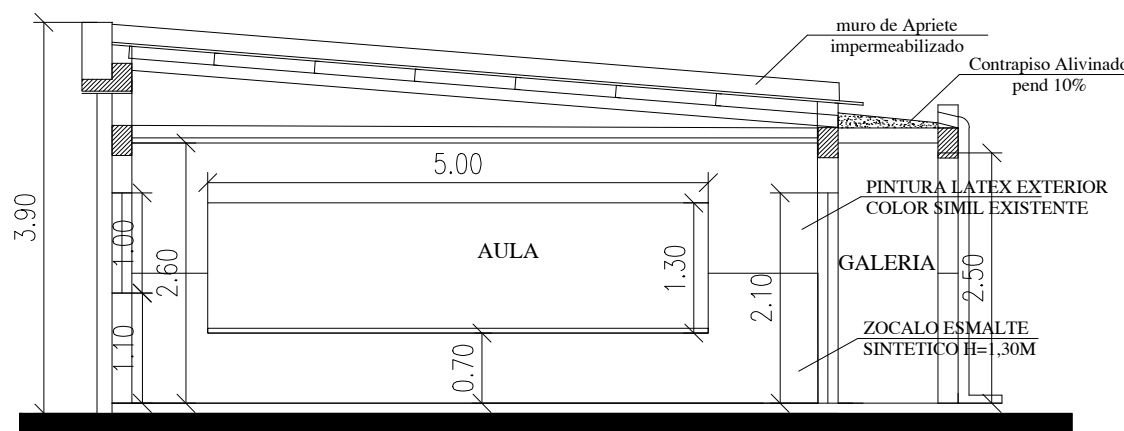


FACHADA

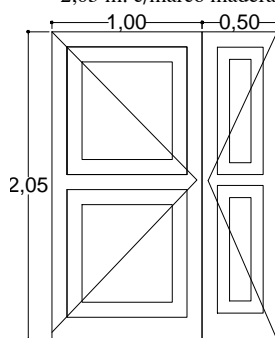


PLANTA



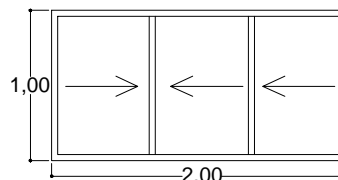
CORTE A-A

Puerta tablero 1,00 x 2,05 m. c/marco madera

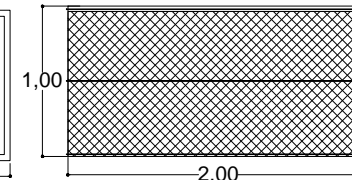


Carpinterias

Ventana aluminio
corrediza vidriada 2 hojas
2 guías de 1,60 x 1,00



Rejas Metal desplegado
pesado c/planchuelas



Planilla de carpinteria

TIPO	CANT	DESIGNACION	ANCHO	ALTO
P1	1	PUERTA TABLERO 2 HOJA DE ABRIR	1.50	2.05
V1	3	VENTANA METALICAS C/ VIDRIO	2.00	1.00

PLANILLA DE LOCALES

Nº	LOCAL	MUROS	REVOQUES	REVESTIMIENTOS	CIELORRASOS	PISOS	CUBIERTAS	PINTURAS	VIDRIOS	INSTALACIONES	OBSERV.
1	AULA	ladrillo cerámico hueco	grueso y fino a la cal	----	suspendido placas yeso s/perfilería chapa	Mosaico granítica	chapa galvanizada ondul. prepintada s/estr.metál.	al látex	6 mm (3+3 laminado)	embutida	
2	GALERIA	ladrillo cerámico hueco	grueso y fino a la cal	----	Aplicado a la cal bajo losa	Mosaico granítica	Losa Aliviada	al látex	6 mm (3+3 laminado)	embutida	

MINISTERIO DE INFRAESTRUCTURA SECRETARIA DE OBRAS PUBLICAS	
OBRA: CONSTRUCCION DE 1 AULA EN ESCUELA N°3140 FRANCISCO DE GURRUCHAGA - DPTO CAPITAL - SALTA.-	
PLANO: PLANTA	PLANO N°
ESCALA: 1:100-1:75	FECHA: 03/03/22
	3